



Topas® HRM4
Human Resources Management

zeitsparend
kostengünstig
umweltschonend

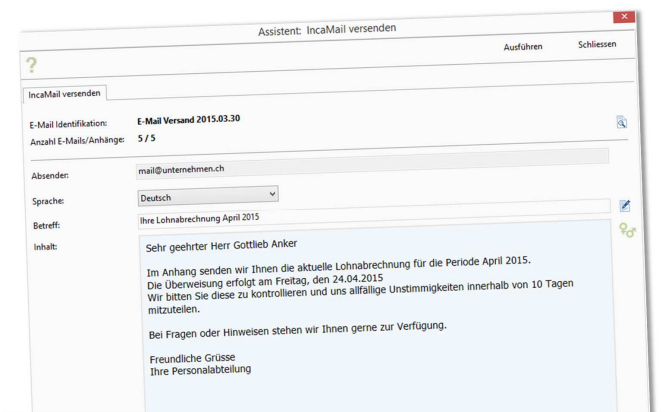
Topas HRM4 & IncaMail
Verschlüsselter, sicherer Versand
Ihrer Personaldokumente



Topas HRM4

Lohn & HR-Software für die Personaladministration. Kompetenz, Innovation, Kreativität und ein partnerschaftliches Kundenverhältnis zeichnet die TCC Telecom-Center AG als etabliertes Softwarehaus seit über 40 Jahren aus.

Wir entwickeln, vermarkten und betreuen unsere Lösung Topas HRM4 integral aus einer Hand. Auf die Bedürfnisse des Schweizer Marktes zugeschnitten, verknüpfen wir unsere Lösungen mit ERP-, Zeitwirtschafts- und Finanzpaketen - branchenübergreifend. Die Integration von IncaMail in unsere swissdec-ELM4-zertifizierte HR-Software ermöglicht das verschlüsselte Versenden bestimmbarer, sensibler Personaldokumente.



IncaMail SWISS POST

Standard

Sensible Personaldokumente mit Topas HRM4 verschlüsselt versenden.

Diese Sicherheit beinhaltet Topas HRM4 mit der Integration von IncaMail. Die IncaMail-Funktion ist im Standard enthalten und erfordert lediglich die einmalige Konfiguration in Topas HRM4 und auf IncaMail. Ihre Mitarbeitenden erhalten ihre Lohndokumente direkt auf ihre private E-Mail-Adresse.

Schonen Sie die Umwelt, sparen Sie Zeit und Geld, informieren Sie Ihre Mitarbeitenden und bitten Sie sie sich einmalig für IncaMail zu registrieren.

Interessiert?

Wir freuen uns auf Sie ...

TCC Telecom-Center AG
Untere Brühlstrasse 21
CH-4800 Zofingen

062 746 00 50
tcc@tccag.ch
www.tccag.ch

Welche E-Mail-Formate bietet Topas HRM4?

IncaMail ist eine von der schweizerischen Post angebotene sichere E-Mail-Plattform und verschlüsselt die versendeten E-Mails. **TopasMail**, verwendet den firmeneigenen E-Mail-Server und sendet die Daten unverschlüsselt.

Welche Dokumente können aus Topas HRM4 direkt via E-Mail versendet werden?

Lohnabrechnungen, Lohnausweise (Steuern), Jahreskontoblätter, alle Stammbblattvarianten, Lohnrundenbriefe.

Wie hoch ist die Kosteneinsparung?

Ihre aktuellen Kosten	Mit IncaMail
Manueller Versand (inkl. Handling, Papier und Versandkosten) Pro Jahr 12 x 500 x ca. CHF 3.— ¹⁾	Automatisierter Versand direkt aus Ihrer HR-Applikation Pro Jahr 12 x 500 x ca. CHF 0.50 ²⁾

Quelle: Die Post

Bei 20 E-Mails sparen Sie jährliche Kosten in Höhe von ca. CHF 600.-, bei 100 E-Mails sparen Sie jährliche Kosten in der Höhe von ca. CHF 3'000.-

Können mehrere Dokumente als Anhänge zu einem E-Mail-Versand kombiniert werden?

Ja. Die Anhänge können zu bereits bestehenden und noch nicht versendeten E-Mail-Jobs hinzugefügt werden. Die E-Mail-Jobs werden danach in einem separaten Menüpunkt versendet.

Können zusätzliche Dokumente als Anhang versendet werden?

Ja. Jedem E-Mail-Versand können persönliche, individuelle Dokumente zu einem Personendatensatz hinzugefügt werden. Ebenso besteht die Möglichkeit ein Dokument an mehrere Personen zu versenden.

Wie hoch ist der Konfigurationsaufwand?

Die Personendatensätze müssen mit der gewünschten E-Mail-Adresse (privat - wird empfohlen - oder geschäftlich) ergänzt werden. Für IncaMail wird ein Vertrag mit der Schweizerischen Post abgeschlossen. Die Registrierung erfolgt auf www.incamail.ch.

Die Topas HRM4 - Dokumente können einzeln aktiviert werden und mit eigenen Bezeichnungen versehen werden.



Ist der E-Mail-Text bestimmbar?

Ja. Die flexible Vorlagensteuerung ermöglicht geschlechts- und sprachabhängige Vorlagentexte, welche mit sinnvollen Platzhaltern, wie Anrede, Periode, Valutadatum usw. ergänzt werden kann.

Wie erfolgt die Kontrolle der E-Mails?

Der Status des E-Mail-Versands kann jederzeit im Menüpunkt „Versand E-Mail“ eingesehen und auch abgerufen werden.

IncaMail kann den Status pro versendeter E-Mail ausweisen.

Der Monatsabschluss informiert zusätzlich über noch nicht versendete E-Mails.

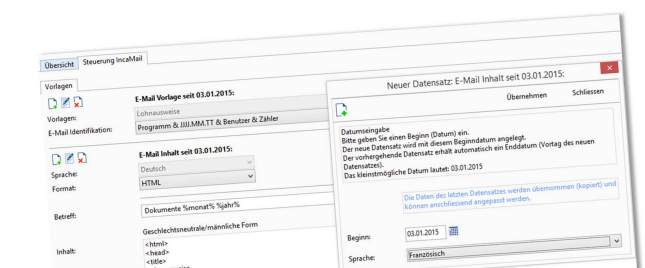
TopasMail kann dabei keine expliziten Stati ausweisen. Falsche E-Mail-Adressen werden dabei auf herkömmliche Art durch den firmeneigenen Mail-Server an die Absenderadresse kommuniziert.

Kann die E-Mail-Funktion temporär ausgeschaltet werden?

Ja. Personen, welche die Lohnabrechnung, den Lohnausweis und weitere Dokumente per E-Mail erhalten sollen/wollen und denen in den Personaldaten eine E-Mail-Adresse zugewiesen wurde, erhalten diese Dokumente per E-Mail, wenn die E-Mail-Adresse aktiv ist und der Versand beim Aufbereiten des Drucks aktiviert wird.

Können E-Mails in der Korrespondenzsprache der Mitarbeitenden verschickt werden?

Ja.



In den Grundeinstellungen des E-Mail-Versands können beliebige sprachabhängige Vorlagen erfasst werden, auf welche beim Versenden der E-Mails gemäss den Personaldaten zurückgegriffen wird.


TCC Telecom-Center AG
Seit 1969



Topas HRM4

Individuell — Standardisiert

Pro rata Lohnermittlung bei Ein-/Austritt, Pensenänderung oder Gehaltsänderung innerhalb eines Monats.

Swissdec-zertifizierte Software, rezertifiziert im Januar 2015, in der Version ELM 4.0. Quellensteuermeldung, Sozialversicherungen,  Steuern, Statistiken.

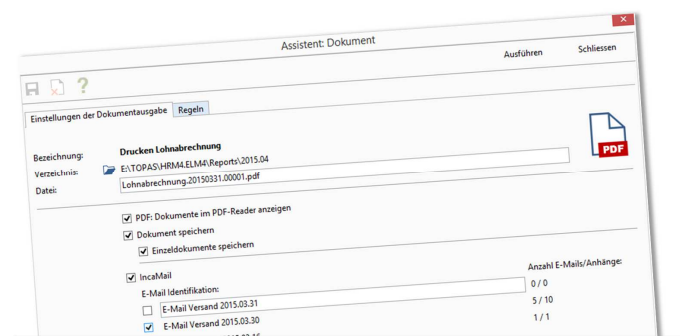
Nettolohnzahlungen, z.B. Dienstaltersgeschenk ohne Sozialversicherungsbelastung seitens Mitarbeitenden.

Iterationsfunktion für die Ermittlung korrekter Auszahlungsbeträge bei Taggeldzahlungen - Taggeldzahlung soll Auszahlungsbetrag nicht beeinflussen.

Fremdwährungsfähigkeit auf Stufe Lohnvereinbarung und/oder Überweisungsbetrag.

Protokollierung sämtlicher Datenänderungen.

Automatische Speicherungsfunktion bestimmbarer Dokumente. Alle Dokumente werden im PDF-Format aufbereitet oder tabellarische Darstellungen zusätzlich in Excel.



Ausdruck, Speicherfunktion, E-Mail

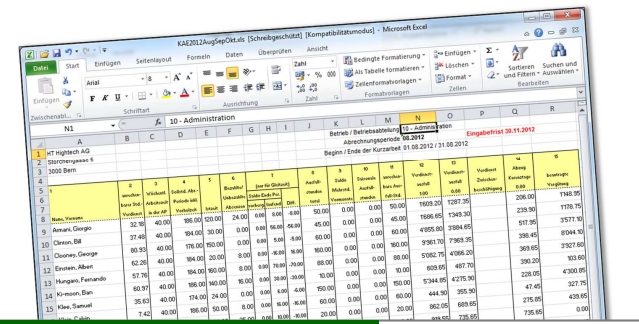
Festlegbare Automatismen - Zahlung des 13. Gehalts, pro rata-Berechnungen, Rückstellungsermittlung usw.

Lohnabrechnungen, Zwischenabrechnungen, Monats-/Stundenlohnabrechnungen sind beliebig berechnen-, kontrollier- und druck- bzw. versendbar.

Periodenvergleich zur komfortablen, effizienten Kontrolle der Zahlungsläufe.

Clearingbanken, PLZ-Verzeichnis, im Standard integriert, via Internet updatebar.

Kurzarbeitsabrechnung, vollumfänglich abbildbar inklusive des Formulars 716.303 für das AWA.



Von der Zustimmung bis zur Abrechnung

Abbildung mehrerer Verträge einer Person, mehrvertragsfähig.


Bis zu neun Überweisungsdetails pro Person via DTA und/oder EZAG-Übermittlung.

Umfassender Lohnartenstamm im Auslieferungszustand, einfach anpassbar an Ihre Bedürfnisse.

Vergabe von Zugriffsrechten, -einschränkungen, z.B. nur Ansicht, keine Lohnarten usw.

Periodenvergleich.

Beschäftigungsstatistik BeSta, Logib.

Dokumentenversand via E-Mail, verschlüsselt, sicher und kostengünstig, dank IncaMail. 

Pro rata Ermittlung und automatische Berechnung bei unbezahltem Urlaub, inkl. Vortrag bspw. der geschuldeten Kinderzulage, Pensionskassenbeiträge.

Historisierung sämtlicher Daten und Erfassung aller Daten mit Beginn und Enddatum.

RAV Arbeitgeberbescheinigung, Formular Zwischenverdienst.

Integration beliebiger Zeitsysteme PZE/BDE.

Automatisierte Berechnung der Ferienrückstellung, Abgrenzungen des 13. Gehalts inkl. Sozialleistungen, Absenckosten usw.

Listengeneratoren zur individuellen Zusammenstellung firmenspezifischer Anforderungen.

Gehaltsüberweisung mit DTA/EZAG an beliebigen Valutadaten und Cash-Management-Funktion.

Mehrsprachigkeit aller Druckdokumente.

Warnungen, Systemmeldungen, Informationen in verständlichem Deutsch.

Aktionsprotokoll mit Hinweisen zu Familienzulagen, Arbeitsbewilligungen, Probezeit, Jubiläen, Geburtstage, Organisationswechsel usw.

Benutzerindividuelle Favoritenverwaltung.

Pensionskassenbeitragsermittlung aufgrund des Jahresgehalts oder versicherten Salären nach BVG-Bestimmungen.

Thematische Personalstammdatenüberarbeitung.

Standardisierte Auswertungen Ihrer Personaldaten, periodischen Abrechnungswerte, der Systemdaten, Lohnartenverzeichnisse, Sozialversicherungsmeldungen - geprüft und revisionstauglich.

TopasNews hält Sie dabei direkt im Grundbild immer auf dem Laufenden und informiert dezent und aktuell über Wichtiges und Notwendiges.

Individuell — Ausbaubar

Aus- und Weiterbildung und beruflicher Werdegang.

Dokumentenverwaltung zur Einbindung und Zuordnung beliebiger Dokumente zu Personen - Zeugnisse, Bewerbungsunterlagen, Lohnabrechnungen usw.

ELM, Einheitliches Lohnmeldeverfahren Version 4.0, swissdec zertifiziert.

Mandantenfähigkeit.

Multibetrieb.

Quellensteuerautomatik, gesamte Schweiz und FL.

Nettolohnberechnung (Expatriats).

SunetPlus Transfer für die Unfall-, Krankheitsmeldungen.

Rückrechnung.

SwissMEM, Landolt & Mächler—Salärstatistik.

Workflow, periodisch wiederkehrende Arbeitsabläufe, ereignisbezogene Prozessfolge.

Import von Personaldaten.

Active-Directory-Anbindung.

System

Windows: 8.1 bis 7 (XP)
2012 R2 bis 2003
MS-Office: 2013 bis 2003

Individuell — Integriert

Finanzbuchhaltung

Integration zu folgenden Systemen (Standard):

Abacus	Agresso	Baan
CDK Autoline	Concorde	Diamant
DIAS/400Plus	Dracar+	Garax
gemowin	i/2 Polynorm	ImmoVISION
Infor:Finance	is FIBU	JD Edwards
Lawson	Mosaic/4	optime
oracle financials	proALPHA	Sage ERP
SAP	Varial	WinPeak
XpertLine (Soreco)		

Zeiterfassung

Integration zu folgenden Systemen (Standard):

Bridge	Calitime	Chronos
GFOS	Infor:Time	KABA
MOBATIME	presento	proALPHA PZE
RTM	TimeAs	Zeus

Pensionskassensysteme

Integration zu folgenden Systemen (Option):

AG Büro 70	pv-clan
Swiss Pension	Triconta

Zutrittsmanagement

Integration zu folgenden Systemen (Option):
Kaba EXOS

Ist Ihr ERP-System hier noch nicht aufgeführt? Dann sorgen wir für die notwendigen Massnahmen und binden dieses an.

Support

Sie haben unsere volle Aufmerksamkeit.

Wir entwickeln Topas HRM4, führen die Software bei Ihnen ein und helfen Ihnen auch danach bei bedienungs- und personaltechnischen Fragen gerne weiter.

